

GROHE RED DUO 30 327 DC1 خلاط وغلاية بالحجم المتوسط

وصف المنتج

- خلاط المغسلة GROHE Red Duo بمقبض فردي

- صنبر کبیر

- أزرار GROHE ChildLock تعمل بالضغط للحصول على مياه مغلية

العارض للمياه المغلية

- واقيات إلكترونية ثلاثية معتمدة من TÜV ضد التشييط

- GROHE Long-Life • طلاء

- قلب سيراميك GROHE SilkMove 28 مم

- صنبر أنبوی معزول

- منطقة الدوران 150 درجة

- مسارات منفصلة للمياه

- خراطيم توصيل مرنة

- التوصيلة بغلاية GROHE Red

- غلاية GROHE Red بالمقاس M

- احتیاطی میاه مغلیه وساخنه

- 5.5 لتر من المياه المغلية بدرجة 100 مئوية

- سعة إجمالية 4 لترات

- ضغط المدخل المطلوب: 1-7 بار

- بخراطوم توصيل مرن ومخرج للمياه المغلية

- معتمد من المفوضية الأوروبية

- إمداد الطاقة 230 فوٲٲ 50 هرٲز

- استهلاك الطاقة 2100 وات

- استهلاك الطاقة الاحتياطي 15 وات

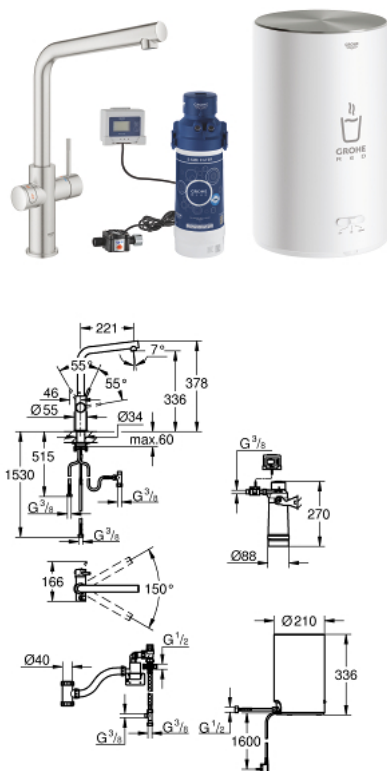
- فئة الكفاءة في استهلاك الطاقة A

- GROHE Blue S-Size filter starter set •

- لحماية الغلاية من الكلس

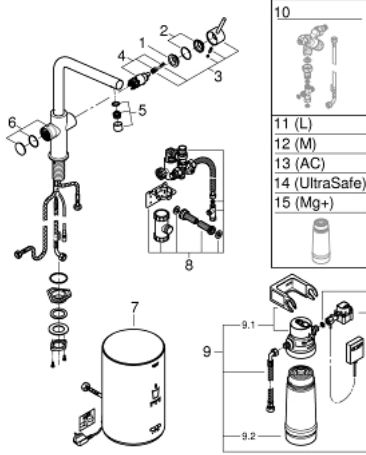
- السعة 600 لتر عند درجة صلابة الكربونات 20

- وحدة قياس معدل التدفق



## GROHE RED DUO 30 327 DC1 خلاط وغلاية بالحجم المتوسط

قِطْعُ الْغِيَارِ:



1: حلقة تركيب (رقم الطلب: 07419000).

2: غطاء (رقم الطلب: 46581DC0).

3: مقبض (رقم الطلب: 46957DC0).

4: خرطوشة (رقم الطلب: 46580000).

5: فلتر مياه (رقم الطلب: 13999DC0).

6: وحدة تشغيل (رقم الطلب: 46997DC0).

7: غلاية بقياس متوسط (رقم الطلب: 40830001).

8: مجموعة الأمان (رقم الطلب: 48371000).

9: فلتر برأس فلتر (رقم الطلب: 40438001).

9.1: رأس فلتر (رقم الطلب: 64508001).

9.2: فلتر مقاس صغير (رقم الطلب: 40404001).

10: صمام خلط\* (رقم الطلب: 40841001).

11: فلتر مقاس كبير\* (رقم الطلب: 40412001).

12: فلتر مقاس متوسط\* (رقم الطلب: 40430001).

13: فلتر الكربون النشط\* (رقم الطلب: 40547001).

14: فلتر فائق الأمان\* (رقم الطلب: 40575001).

15: فلتر + مغنيسيوم\* (رقم الطلب: 40691001).

\* إكسسوارات اختيارية