

## EUPHORIA SYSTEM 260 27 473 002 شاور سيستم مع خلاط بمقبض فردي للتثبيت الحائطي

### وصف المنتج:

• يتألف مما يلي:

• ذراع دش 450 ملم أفقية قابلة للتدوير

• خلاط دش بمقبض فردي مكشوف مع محور

• يسمح بالتغيير بين:

• دش الرأس Euphoria 260 (26 457)

• 3 أنماط للرشاش:

Rain, SmartRain, Jet

• بمفصل كروي

• زاوية التدوير  $\pm 15^\circ$

• دش يدوي Euphoria 110 Massage (27 239)

• 3 أنماط للرشاش:

Rain, Massage, SmartRain

• maximum flow rate (at 3 bar): 8.5 l/min

• قابل لتعديل الارتفاع بعنصر منزلق

• خرطوم دش Silverflex 1750 ملم (28 388)

• قلب سيراميك GROHE SilkMove 46 مم

• تقنية GROHE DreamSpray لنمط رشاش مثالي

• طلاء كروم GROHE Long-Life

• تقنية GROHE Water Saving لمياه أقل وتدفق ممتاز

• GROHE SprayDimmer (تخفيض فوري في معدل التدفق)

• GROHE FastFixation upper bracket adjustable

• دليل Inner WaterGuide لحياة أطول

• نظام منع التكالسات SpeedClean

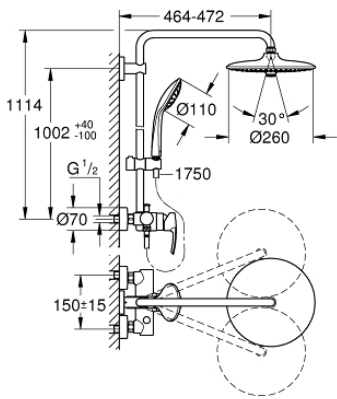
• TwistStop لمنع التواء الخرطوم

• ملائم للسحانات الفورية من 18 كيلووات/س

• الحد الأدنى لمعدل التدفق 5 ل/دقيقة

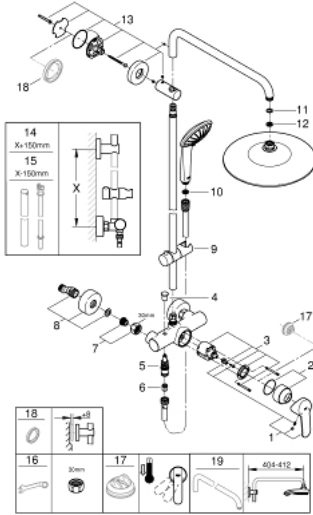
• الحد الأدنى للضغط الموصى به 1.0 بار

• professional edition



## EUPHORIA SYSTEM 260 27 473 002 شاور سيستم مع خلاط بمقبض فردي للتثبيت الحائطي

قطع الغيار:



- 1: مقبض (46726000 رقم الطلب.)
- 2: غطاء (46025000 رقم الطلب.)
- 3: خرطوشة (46048000 رقم الطلب.)
- 4: مقبض محول (65648000 رقم الطلب.)
- 5: محول (65655000 رقم الطلب.)
- 6: صمام مانع للإرجاع (08565000 رقم الطلب.)
- 7: وصلة مسمار 1/2 بوصة (45044000 رقم الطلب.)
- 8: الوحدہ (12662000 رقم الطلب.) S
- 9: عنصر انزلاق (12140000 رقم الطلب.)
- 10: مصفاة غبار (0700200M رقم الطلب.)
- 11: عازل ليفي بقطر 18.5 x قطر (0138900M رقم الطلب.) 12 x 2
- 12: مصفاة غبار (48007000 رقم الطلب.)
- 13: حامل عامود دش (48279000 رقم الطلب.)
- 14: أنبوب شاور سيستم للتركيب العكسي\* (48514000 رقم الطلب.)
- 15: أنبوب شاور سيستم للتركيب العكسي\* (48515000 رقم الطلب.)
- 16: توسعة خاصة\* (19377000 رقم الطلب.)
- 17: محدد درجة الحرارة\* (46375000 رقم الطلب.)
- 18: قرص تعويض\* (27180000 رقم الطلب.)
- 19: عمود دش لنظم الدش\* (14047000 رقم الطلب.)

\* إكسسوارات اختيارية