

TEMPESTA COSMOPOLITAN SYSTEM 250 CUBE 26 692 000

وصف المنتج:

• يتألف مما يلي:

• ذراع دش 390 ملم أفقية قابلة للتدوير

• خلاط دش بمقبض فردي مكشوف مع محور

• يسمح بالتغيير بين:

• رأس دش Tempesta 250 Cube (26 685)

• نمط الرشاش:

Rain •

head shower with white rear cover •

• بمفصل كروي

• زاوية التدوير 10° ±

• محدد التدفق 9.5 ل/د في مجموعة GROHE Water Saving

• دش يدوي Tempesta Cosmopolitan 100 (27 571)

• 2 أنماط للرشاش:

Rain, Jet •

• محدد التدفق 5.7 ل/د في مجموعة GROHE Water Saving

• قابل لتعديل الارتفاع بعنصر منزلق

• 1/2 بوصة (28 410)

• خرطوم Rotaflex TwistStop مقاس 1750 مم بسمك 1/2 بوصة

• تقنية GROHE Water Saving لمياه أقل وتدفق ممتاز

• قلب سيراميك GROHE SilkMove 46 مم

• تقنية GROHE DreamSpray لنمط رشاش مثالي

• طلاء كروم GROHE Long-Life

• نظام منع التكالس SpeedClean

• دليل Inner WaterGuide لحياة أطول

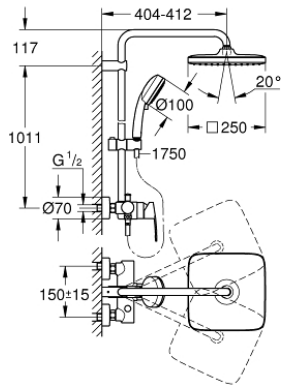
• TwistStop لمنع التواء الخرطوم

• ملائم للسحانات الفورية من 18 كيلووات/س

• الحد الأدنى لمعدل التدفق 7 ل/دقيقة

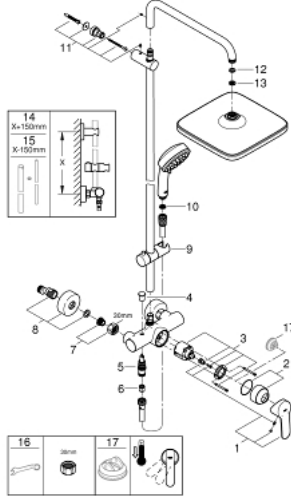
• الحد الأدنى للضغط الموصى به 1.0 بار

• professional edition



TEMPESTA COSMOPOLITAN SYSTEM 250 CUBE 26 692 000

قطع الغيار



- 1: مقبض (46726000 رقم الطلب.)
- 2: غطاء (46025000 رقم الطلب.)
- 3: خرطوشة (46048000 رقم الطلب.)
- 4: مقبض محول (65648000 رقم الطلب.)
- 5: محول (65655000 رقم الطلب.)
- 6: صمام مانع للإرجاع (08565000 رقم الطلب.)
- 7: وصلة مسمار 1/2 بوصة (45044000 رقم الطلب.)
- 8: الوحدة (12662000 رقم الطلب.) S
- 9: عنصر انزلاق (12140000 رقم الطلب.)
- 10: مصفاة غبار (0700200M رقم الطلب.)
- 11: حامل عامود دش (48423000 رقم الطلب.)
- 12: عازل ليفي بقطر 18.5 x قطر (0138900M رقم الطلب.) 12 x 2
- 13: مصفاة غبار (48007000 رقم الطلب.)
- 14: أنبوب شاور سيستم للتركيب العكسي* (48053000 رقم الطلب.)
- 15: أنبوب شاور سيستم للتركيب العكسي* (48054000 رقم الطلب.)
- 16: توسعة خاصة* (19377000 رقم الطلب.)
- 17: محدد درجة الحرارة* (46375000 رقم الطلب.)

* إكسسوارات اختيارية